

«Усогорск» кар  
овмбдчбминлбн  
муниципальной  
юкбнса  
администрация  
веськбдлысь



Руководитель  
администрации  
муниципального  
образования  
городского поселения  
«Усогорск»

## Ш У Ё М П О С Т А Н О В Л Е Н И Е

от «25» апреля 2023 года

гп. Усогорск, Удорского района  
Республика Коми

№ 70

### **О внесении изменений в постановление администрации МО ГП «Усогорск» от 14.03.2023г №44 «Об установлении публичных сервитутов для эксплуатации объектов электросетевого хозяйства»**

Руководствуясь статьёй 23, главой V.7 Земельного кодекса Российской Федерации, статьёй 3.6 Федерального закона от 25.10.2001 № 137-ФЗ «О введении в действие Земельного кодекса Российской Федерации» и на основании ходатайства публичного акционерного общества «Россети Северо-Запад», представленными материалами,

### **ПОСТАНОВЛЯЮ:**

1. Внести в постановление администрации муниципального образования городского поселения «Усогорск» от 14 марта 2023 года №44 «Об установлении публичных сервитутов для эксплуатации объектов электросетевого хозяйства» следующие изменения:

а) в пункте 1.1 постановления

- исключить из перечня земельный участок с кадастровым номером 11:09:0301001:972;
- дополнить перечень земельным участком с кадастровым номером 11:09:0000000:33.

2. Утвердить исправленный вариант границ публичных сервитутов, указанных в пункте 1.1 согласно приложению 1 настоящего постановления.

3. Контроль за исполнением настоящего постановления оставляю за собой.

4. Настоящее постановление вступает в силу с момента подписания и подлежит размещению на официальном сайте администрации МО ГП «Усогорск».

Руководитель администрации  
МО ГП «Усогорск»



Н.А.Савельева

Приложение 1 к постановлению администрации городского поселения «Усогорск» от « 25 » апреля 2023 года № 70

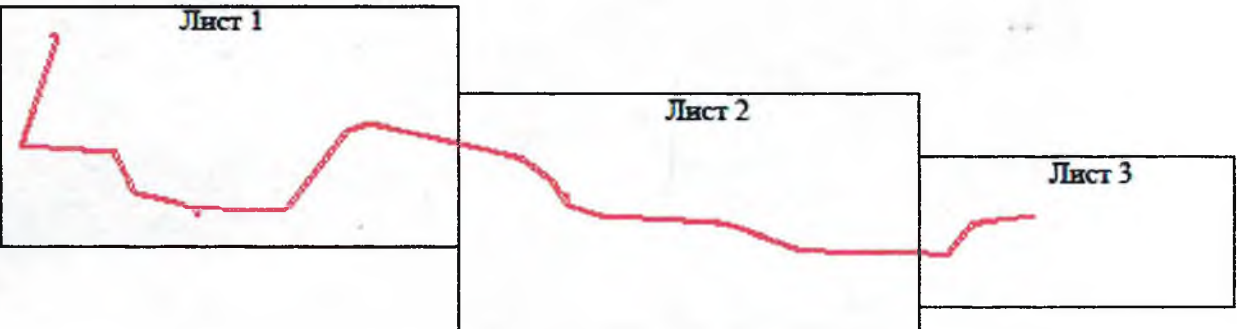
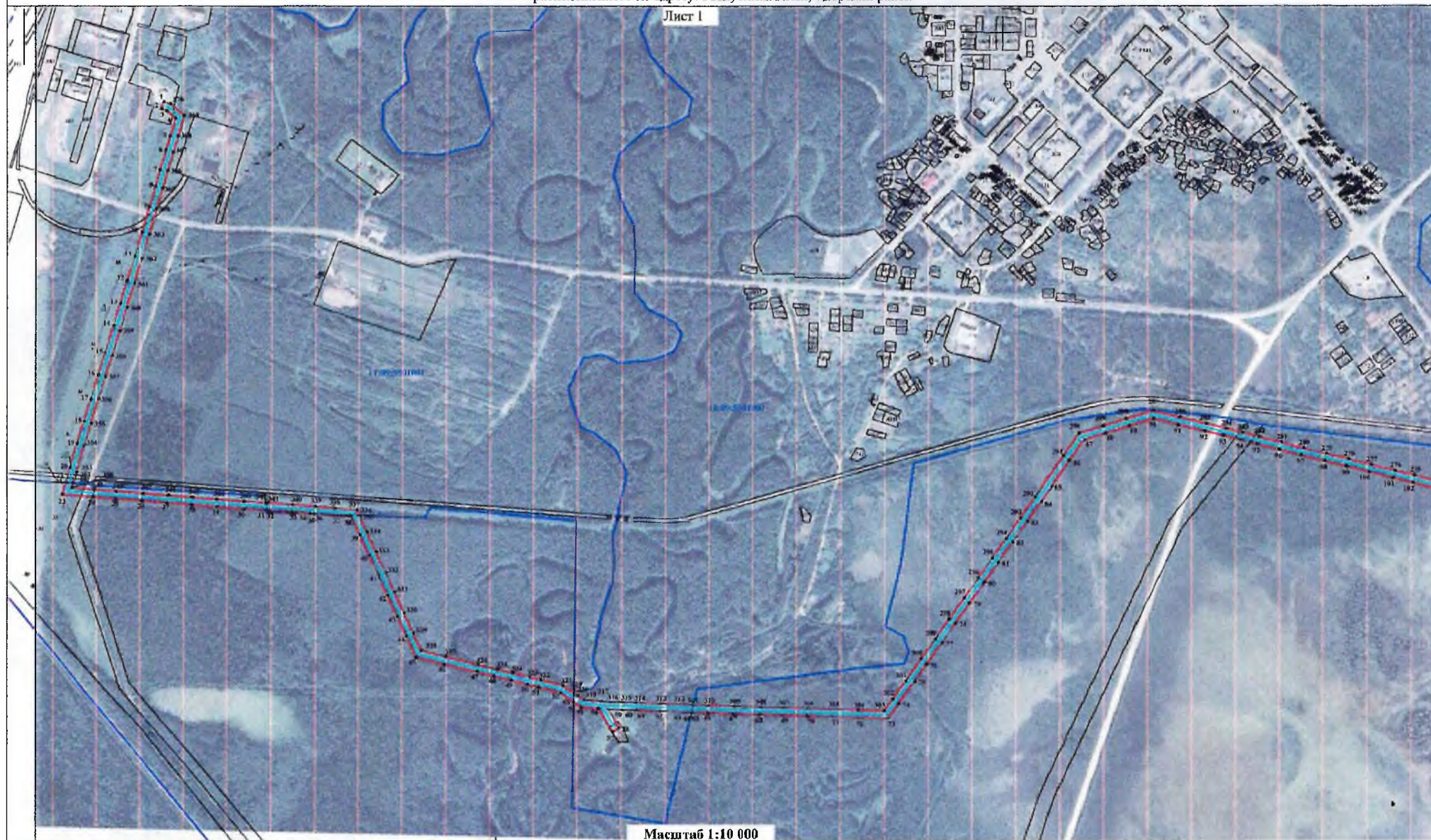
<p><b>Схема расположения границ публичного сервитута объекта электросетевого хозяйства:</b> «ВЛ-10 кВ п. Буткан отпайка на КТП-3705, ВЛ-10 кВ яч. 37ДПС «Усогорск» - КТП-10/0,4 кВ №3704 д. Буткино», расположенного по адресу: Республика Коми, Удорский район</p> <p>Площадь испрашиваемого публичного сервитута 225 989 кв м</p> <p>Каталог координат: Приложение 1 на 6 листе (-их)</p> <p>Система координат: МСК-П, зона 4</p> <p>Кадастровые номера земельных участков, в отношении которых испрашивается публичный сервитут: 11:09:0000000:33, 11:09:0000000:206, 11:09:0301001:879, 11:09:0301001:926, 11:09:0301001:927, 11:09:0301001:931, 11:09:0301001:933, 11:09:5501001:111, 11:09:5501001:127, 11:09:5501001:148, 11:09:5501002:782, земли кадастровых кварталов: 11:09:0301001, 11:09:5501001, 11:09:5501002</p>	<p><b>Утверждена</b></p> <p>(полномочным документом об утверждении, изданным исполнительным органом государственной власти или органом местного самоуправления, принявшим решение об утверждении схемы или исполнительным соглашением о поразделении земельных участков)</p> <p>от _____ № _____</p>
<p>« 4</p> <p>» *</p> <p style="text-align: center;">Схема расположения листов</p>	
 <p style="text-align: center;">Масштаб 1:60 000</p> <p>Условные обозначения: _____ - проектные границы публичного сервитута</p>	

Схема расположения границ публичного сервитута объекта электросетевого хозяйства:  
«ВЛ-10 кВ п. Буткан отпайка на КТП-3705, ВЛ-10 кВ яч. 37Д ПС «Усогорск» - КТП-10/0,4 кВ №3704 д. Буткан»,  
расположенного по адресу: Республика Коми, Удорский район



Условные обозначения:

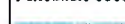
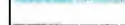

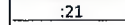

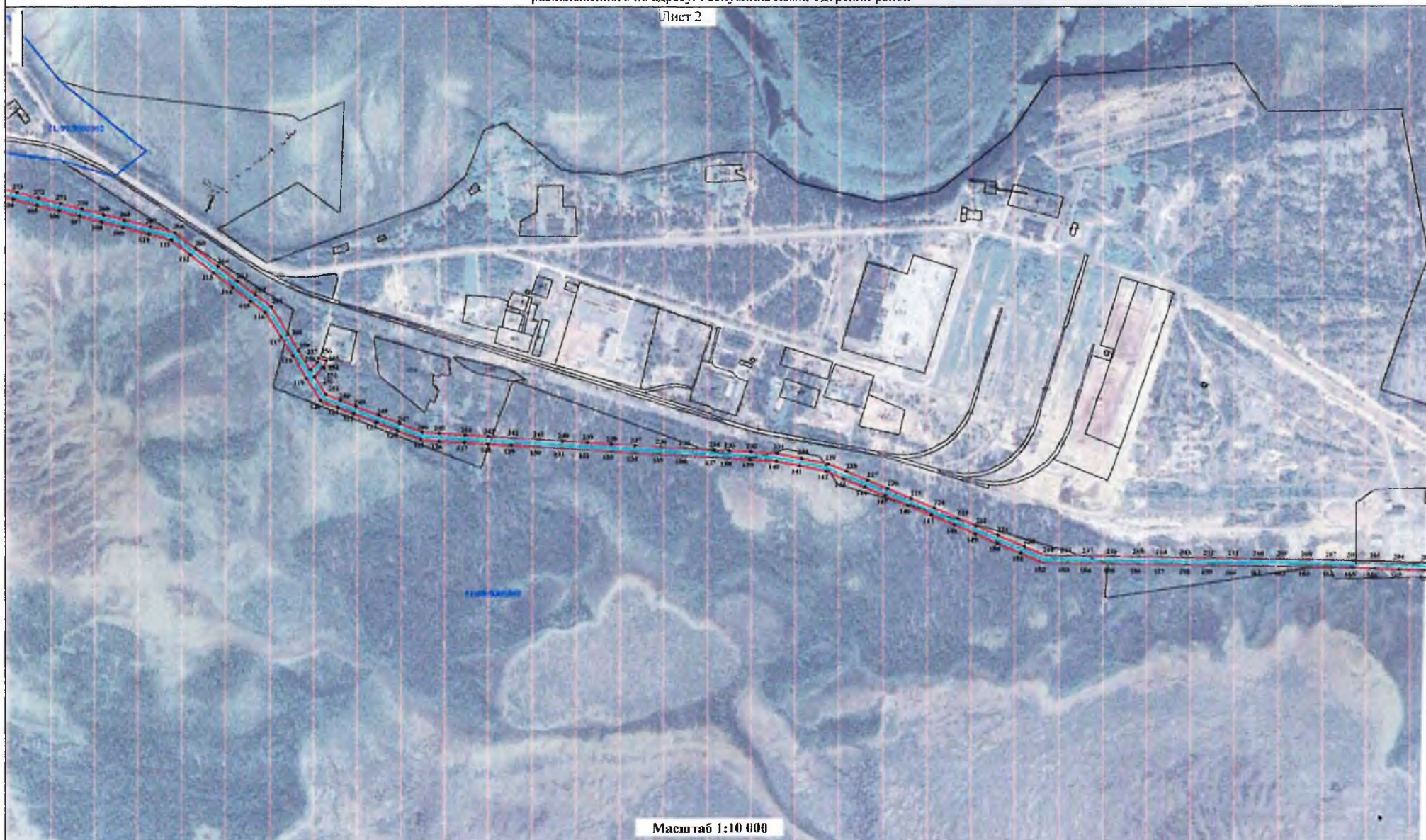
-  - граница объекта электросетевого хозяйства;
-  - проектные границы публичного сервитута;
-  11:03:1401002 - номер и граница кадастрового квартала;
-  :21 - граница и кадастровый номер земельного участка, содержащегося в ЕИРН;
-  ● 1 - обозначение и номер характерной точки проектных границ публичного сервитута.

Схема расположения границ публичного сервитута объекта электросетевого хозяйства:  
«ВЛ-10 кВ п. Бугкал отпайка на КТП-3705, ВЛ-10 кВ яч. 37Д ПС «Усогорек» - КТП-10/0,4 кВ №3704 д. Бугкал»,  
расположенного по адресу: Республика Коми, Удорский район

Лист 2



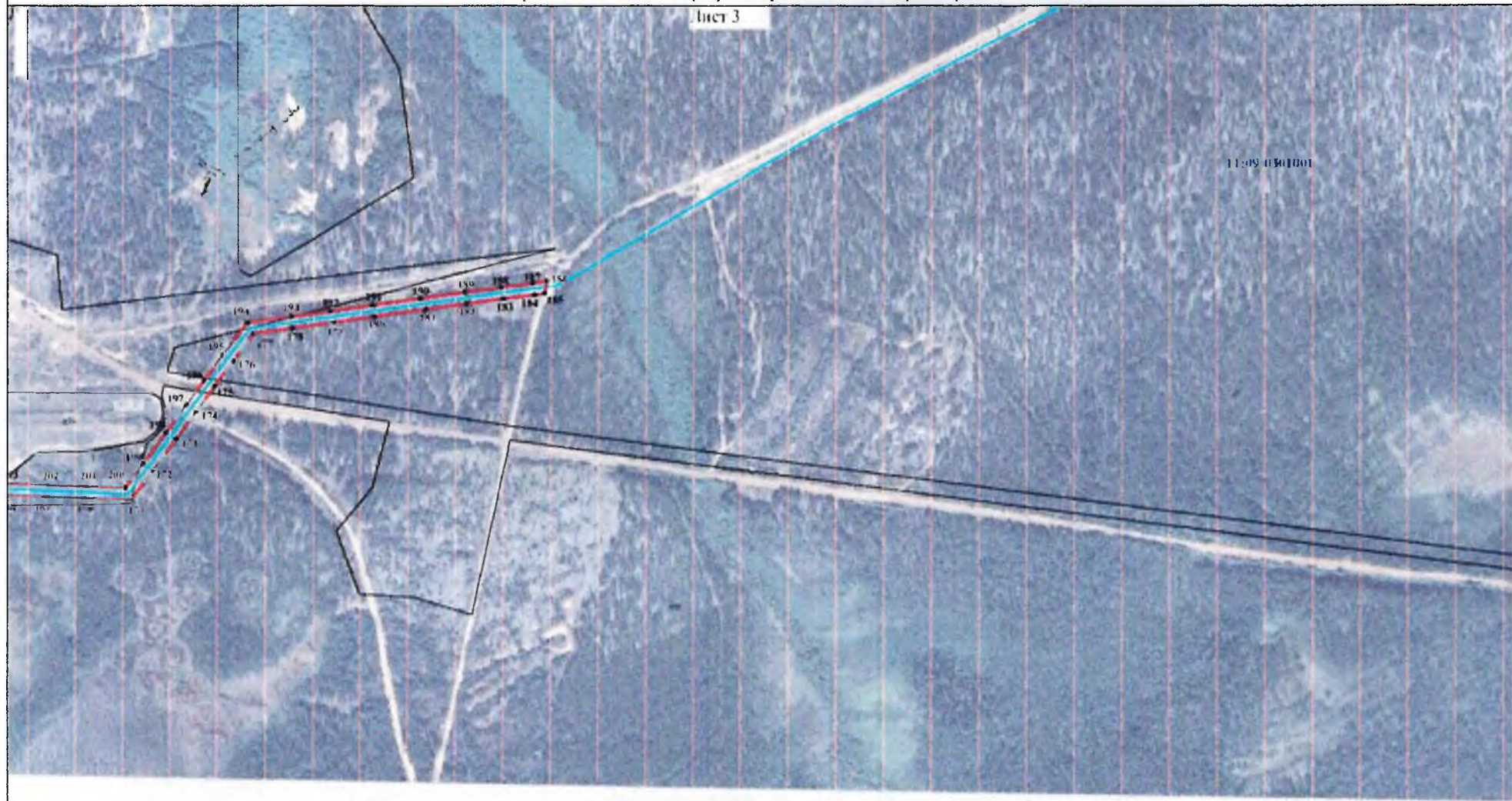
Масштаб 1:10 000

Условные обозначения:

- граница объекта электросетевого хозяйства;
- проектные границы публичного сервитута;
- 11:03:1401002 - номер и граница кадастрового квартала;
- 21 - граница и кадастровый номер земельного участка, содержащегося в ЕГРН;
- 1 - обозначение и номер характерной точки проектных границ публичного сервитута.






Схема расположения границ публичного сервитута объекта электросетевого хозяйства:  
«ВЛ-10 кВ п. Булкан отпайка на КТП-3705, ВЛ-10 кВ яч. 37Д ПС «Усогорек» - КТП-10 0,4 кВ №3704 д. Булкан»,  
расположенного по адресу: Республика Коми, Удорский район

Лист 3



Масштаб 1:10 000

Условные обозначения:

-  - граница объекта электросетевого хозяйства;
-  - проектные границы публичного сервитута;
-  11:03:1401002 - номер и граница кадастрового квартала;
-  :21 - граница и кадастровый номер земельного участка, содержащегося в ЕГРН;
-  • 1 - обозначение и номер характерной точки проектных границ публичного сервитута.

**Каталог координат границ публичного сервитута объекта электросетевого хозяйства:  
«ВЛ-10 кВ п. Буткан отпайка на КТП-3705, ВЛ-10 кВ яч. 37Д ПС «Усогорск» - КТП-10/0,4 кВ  
№3704 д. Буткан»**

Площадь публичного сервитута: 225 989 кв.м.		
Метод определения координат: Метод спутниковых геодезических измерений (определений)		
Система координат: МСК - 11, зона 4		
Средняя квадратичная погрешность определения координат характерных точек контура (Ml) = 0,10 м		
Обозначение характерных точек границ	Координаты, м	
	X	Y
1	2	3
1	825 855,62	4 331 461,39
2	825 836,38	4 331 455,46
3	825 831,17	4 331 471,38
4	825 811,61	4 331 494,75
5	825 762,24	4 331 480,26
6	825 723,99	4 331 468,99
7	825 670,20	4 331 453,50
8	825 625,34	4 331 440,68
9	825 570,27	4 331 424,39
10	825 500,93	4 331 403,58
11	825 434,79	4 331 382,84
12	825 368,88	4 331 362,71
13	825 306,54	4 331 343,39
14	825 245,96	4 331 324,70
15	825 171,77	4 331 301,87
16	825 112,11	4 331 283,01
17	825 046,00	4 331 262,75
18	824 986,38	4 331 244,38
19	824 925,08	4 331 225,22
20	824 858,76	4 331 206,37
21	824 818,04	4 331 194,72
22	824 818,03	4 331 194,72
23	824 786,14	4 331 185,60
24	824 779,84	4 331 270,71
25	824 774,40	4 331 331,27
26	824 769,05	4 331 403,72
27	824 763,51	4 331 472,45
28	824 758,05	4 331 539,98
29	824 752,82	4 331 608,31
30	824 747,23	4 331 681,82
31	824 742,52	4 331 743,38
32	824 742,42	4 331 744,79
33	824 737,83	4 331 810,15
34	824 734,14	4 331 857,60
35	824 734,14	4 331 857,58
36	824 733,16	4 331 870,13
37	824 729,03	4 331 924,26
38	824 725,35	4 331 974,70
39	824 675,94	4 331 997,12
40	824 621,14	4 332 022,99
41	824 566,15	4 332 048,30
42	824 511,14	4 332 072,97
43	824 453,99	4 332 100,19
44	824 400,46	4 332 125,10
45	824 342,85	4 332 152,16
46	824 323,73	4 332 228,34
47	824 303,40	4 332 317,26
48	824 291,84	4 332 365,10
49	824 280,78	4 332 410,51
50	824 269,77	4 332 453,67
51	824 262,15	4 332 485,62
52	824 247,64	4 332 543,80
53	824 222,79	4 332 579,66
54	824 222,27	4 332 580,41
55	824 207,27	4 332 602,32
56	824 203,63	4 332 648,83

57	824 141,20	4 332 687,27
58	824 151,89	4 332 704,75
59	824 201,84	4 332 674,15
60	824 200,20	4 332 712,47
61	824 200,05	4 332 749,30
62	824 197,30	4 332 814,10
63	824 194,92	4 332 880,13
64	824 194,23	4 332 902,32
65	824 194,24	4 332 902,32
66	824 192,87	4 332 946,38
67	824 190,41	4 333 016,20
68	824 188,20	4 333 087,38
69	824 185,91	4 333 150,53
70	824 184,21	4 333 217,57
71	824 182,05	4 333 284,00
72	824 179,56	4 333 352,79
73	824 177,18	4 333 436,01
74	824 217,43	4 333 465,13
75	824 277,49	4 333 507,63
76	824 324,73	4 333 540,98
77	824 383,87	4 333 582,57
78	824 435,86	4 333 618,99
79	824 491,30	4 333 657,83
80	824 547,08	4 333 696,70
81	824 601,29	4 333 734,29
82	824 657,29	4 333 773,38
83	824 713,34	4 333 812,37
84	824 766,97	4 333 849,88
85	824 809,10	4 333 879,14
86	824 879,52	4 333 928,08
87	824 935,13	4 333 967,88
88	824 953,71	4 334 026,84
89	824 972,91	4 334 090,66
90	824 992,94	4 334 156,91
91	824 976,24	4 334 224,64
92	824 959,72	4 334 295,14
93	824 946,99	4 334 345,77
94	824 935,04	4 334 393,92
95	824 923,65	4 334 438,60
96	824 907,85	4 334 497,95
97	824 892,25	4 334 559,01
98	824 876,44	4 334 622,07
99	824 861,96	4 334 682,42
100	824 846,62	4 334 741,99
101	824 830,04	4 334 807,10
102	824 817,13	4 334 859,98
103	824 800,48	4 334 925,21
104	824 785,22	4 334 984,41
105	824 768,54	4 335 048,83
106	824 753,80	4 335 110,42
107	824 738,95	4 335 168,51
108	824 723,36	4 335 227,90
109	824 708,34	4 335 287,73
110	824 689,85	4 335 357,55
111	824 674,67	4 335 417,81
112	824 634,56	4 335 469,78
113	824 585,44	4 335 533,16
114	824 545,43	4 335 584,77
115	824 508,23	4 335 632,82
116	824 478,55	4 335 671,50
117	824 410,26	4 335 714,59
118	824 358,95	4 335 746,87
119	824 297,59	4 335 785,54
120	824 237,68	4 335 823,70
121	824 219,03	4 335 871,18
122	824 202,58	4 335 913,75
123	824 178,52	4 335 975,47
124	824 156,39	4 336 032,01
125	824 131,69	4 336 096,71
126	824 128,03	4 336 147,00

127	824 123,55	4 336 216,00
128	824 119,71	4 336 280,76
129	824 116,16	4 336 344,99
130	824 112,02	4 336 415,11
131	824 108,10	4 336 479,91
132	824 103,69	4 336 547,88
133	824 099,72	4 336 613,57
134	824 095,81	4 336 679,70
135	824 091,93	4 336 749,60
136	824 088,27	4 336 813,17
137	824 083,82	4 336 893,48
138	824 081,16	4 336 935,49
139	824 077,09	4 336 994,44
140	824 072,92	4 337 064,89
141	824 060,01	4 337 130,28
142	824 045,07	4 337 200,80
143	824 024,46	4 337 248,99
144	824 001,20	4 337 306,78
145	823 978,05	4 337 361,37
146	823 951,89	4 337 423,28
147	823 925,83	4 337 486,02
148	823 898,77	4 337 549,50
149	823 874,90	4 337 605,83
150	823 849,24	4 337 666,53
151	823 822,34	4 337 730,03
152	823 795,78	4 337 792,14
153	823 794,80	4 337 854,38
154	823 793,85	4 337 913,59
155	823 792,52	4 337 978,50
156	823 791,09	4 338 048,24
157	823 789,85	4 338 112,62
158	823 788,66	4 338 183,26
159	823 787,74	4 338 244,86
160	823 786,48	4 338 309,19
161	823 785,34	4 338 376,89
162	823 784,32	4 338 442,18
163	823 783,18	4 338 507,50
164	823 781,74	4 338 573,85
165	823 780,76	4 338 632,33
166	823 778,39	4 338 692,40
167	823 775,80	4 338 757,19
168	823 773,09	4 338 822,60
169	823 770,73	4 338 897,97
170	823 768,01	4 338 966,28
171	823 765,12	4 339 048,00
172	823 817,44	4 339 086,45
173	823 872,48	4 339 127,56
174	823 921,17	4 339 163,20
175	823 966,33	4 339 196,76
176	824 010,21	4 339 229,29
177	824 059,21	4 339 264,77
178	824 068,33	4 339 331,17
179	824 078,83	4 339 405,88
180	824 089,00	4 339 477,44
181	824 101,70	4 339 568,66
182	824 111,59	4 339 640,03
183	824 120,72	4 339 705,92
184	824 127,55	4 339 761,49
185	824 129,90	4 339 778,84
186	824 152,10	4 339 784,07
187	824 148,47	4 339 757,21
188	824 140,77	4 339 701,40
189	824 131,89	4 339 637,21
190	824 121,08	4 339 559,23
191	824 109,37	4 339 474,95
192	824 098,58	4 339 399,19
193	824 088,69	4 339 328,86
194	824 078,32	4 339 253,38
195	824 021,29	4 339 210,99
196	823 975,93	4 339 177,38



197	823 933,21	4 339 145,64
198	823 883,72	4 339 109,39
199	823 828,70	4 339 069,30
200	823 785,99	4 339 037,91
201	823 788,45	4 338 967,82
202	823 791,18	4 338 899,45
203	823 793,54	4 338 824,05
204	823 796,24	4 338 758,59
205	823 798,81	4 338 694,41
206	823 801,23	4 338 633,01
207	823 802,23	4 338 574,68
208	823 803,66	4 338 508,37
209	823 804,80	4 338 442,73
210	823 805,83	4 338 377,59
211	823 806,96	4 338 309,96
212	823 808,26	4 338 243,48
213	823 809,21	4 338 179,42
214	823 810,34	4 338 113,35
215	823 811,56	4 338 049,21
216	823 813,01	4 337 978,92
217	823 814,34	4 337 914,34
218	823 815,27	4 337 854,70
219	823 816,18	4 337 796,55
220	823 840,22	4 337 740,39
221	823 871,01	4 337 667,69
222	823 896,26	4 337 607,95
223	823 917,43	4 337 557,97
224	823 944,89	4 337 493,60
225	823 970,78	4 337 431,21
226	823 997,51	4 337 368,00
227	824 020,42	4 337 313,98
228	824 044,05	4 337 257,36
229	824 064,70	4 337 206,99
230	824 079,77	4 337 135,95
231	824 094,07	4 337 067,52
232	824 098,36	4 336 996,96
233	824 101,53	4 336 938,00
234	824 104,19	4 336 895,95
235	824 108,66	4 336 815,43
236	824 112,34	4 336 751,37
237	824 116,21	4 336 681,87
238	824 120,11	4 336 615,94
239	824 124,05	4 336 550,50
240	824 128,45	4 336 482,67
241	824 132,43	4 336 417,06
242	824 136,53	4 336 347,43
243	824 140,10	4 336 283,06
244	824 143,92	4 336 218,62
245	824 148,57	4 336 147,07
246	824 151,90	4 336 101,24
247	824 175,60	4 336 039,19
248	824 197,83	4 335 982,34
249	824 221,75	4 335 920,99
250	824 238,13	4 335 878,68
251	824 254,76	4 335 838,00
252	824 302,82	4 335 806,62
253	824 327,38	4 335 828,95
254	824 326,20	4 335 833,15
255	824 347,05	4 335 838,92
256	824 353,05	4 335 817,43
257	824 341,76	4 335 814,23
258	824 320,70	4 335 795,21
259	824 372,59	4 335 762,52
260	824 419,12	4 335 733,25
261	824 493,19	4 335 687,40
262	824 524,99	4 335 645,96
263	824 562,28	4 335 597,82
264	824 602,29	4 335 546,19
265	824 650,74	4 335 483,67
266	824 694,22	4 335 427,33

267	824 710,47	4 335 362,27
268	824 728,51	4 335 291,55
269	824 743,12	4 335 233,35
270	824 758,64	4 335 174,19
271	824 773,80	4 335 114,84
272	824 788,47	4 335 053,65
273	824 803,67	4 334 994,91
274	824 820,16	4 334 930,99
275	824 837,01	4 334 864,92
276	824 849,98	4 334 811,82
277	824 866,20	4 334 748,13
278	824 881,88	4 334 687,20
279	824 896,42	4 334 626,62
280	824 911,96	4 334 564,62
281	824 927,70	4 334 503,07
282	824 943,43	4 334 443,96
283	824 954,81	4 334 399,29
284	824 966,34	4 334 352,83
285	824 979,53	4 334 300,40
286	824 996,98	4 334 229,39
287	825 014,97	4 334 156,33
288	824 992,87	4 334 083,13
289	824 973,33	4 334 020,92
290	824 953,28	4 333 954,70
291	824 891,36	4 333 911,34
292	824 779,07	4 333 833,32
293	824 722,07	4 333 793,44
294	824 666,85	4 333 755,08
295	824 613,30	4 333 717,67
296	824 559,22	4 333 680,17
297	824 505,13	4 333 642,50
298	824 447,65	4 333 602,14
299	824 393,01	4 333 563,92
300	824 339,30	4 333 526,17
301	824 278,10	4 333 482,97
302	824 229,92	4 333 448,86
303	824 197,97	4 333 425,75
304	824 200,02	4 333 354,08
305	824 202,49	4 333 285,34
306	824 204,72	4 333 217,45
307	824 206,40	4 333 150,87
308	824 208,66	4 333 088,68
309	824 210,84	4 333 017,45
310	824 213,32	4 332 947,65
311	824 214,57	4 332 907,14
312	824 215,37	4 332 881,47
313	824 217,75	4 332 815,66
314	824 220,54	4 332 749,59
315	824 221,49	4 332 712,99
316	824 221,99	4 332 679,72
317	824 223,63	4 332 655,99
318	824 227,97	4 332 609,58
319	824 239,87	4 332 590,98
320	824 246,99	4 332 580,70
321	824 266,62	4 332 552,38
322	824 282,10	4 332 490,29
323	824 290,43	4 332 458,72
324	824 300,50	4 332 416,19
325	824 310,70	4 332 374,27
326	824 323,41	4 332 321,75
327	824 344,34	4 332 233,63
328	824 360,96	4 332 166,98
329	824 408,71	4 332 143,87
330	824 463,73	4 332 118,27
331	824 520,95	4 332 091,90
332	824 573,60	4 332 067,42
333	824 630,30	4 332 041,32
334	824 684,08	4 332 016,81
335	824 729,16	4 331 995,65
336	824 729,16	4 331 995,64

337	824 744,92	4 331 988,24
338	824 749,34	4 331 927,34
339	824 753,50	4 331 872,98
340	824 758,16	4 331 813,05
341	824 762,84	4 331 746,27
342	824 763,32	4 331 739,98
343	824 767,65	4 331 683,37
344	824 773,24	4 331 609,87
345	824 778,34	4 331 543,33
346	824 783,66	4 331 477,71
347	824 789,37	4 331 406,77
348	824 794,79	4 331 333,28
349	824 800,21	4 331 272,67
350	824 804,69	4 331 212,25
351	824 817,01	4 331 215,78
352	824 817,01	4 331 215,77
353	824 846,97	4 331 224,34
354	824 919,26	4 331 244,88
355	824 979,92	4 331 263,83
356	825 046,97	4 331 284,49
357	825 106,76	4 331 302,82
358	825 164,86	4 331 321,19
359	825 232,11	4 331 341,88
360	825 295,69	4 331 361,50
361	825 361,79	4 331 381,98
362	825 428,31	4 331 402,30
363	825 494,65	4 331 423,10
364	825 564,89	4 331 444,19
365	825 620,36	4 331 460,60
366	825 668,32	4 331 474,30
367	825 717,95	4 331 488,59
368	825 762,50	4 331 501,72
369	825 818,66	4 331 518,19
370	825 849,81	4 331 481,46
1	825 855,62	4 331 461,39