

Схема расположения границ публичного сервитута объекта электросетевого хозяйства:
"ВЛ-10 кВ Усогорск-РРС яч.20Д ПС 110/35/10 кВ Усогорск",
расположенного по адресу: 169270, Российская Федерация, Республика Коми, Удорский р-н, Усогорск пгт

Площадь испрашиваемого публичного сервитута 98 293 кв.м

Каталог координат: Приложение 1 на 3 листах

Система координат: МСК-11, зона 4

Кадастровые номера земельных участков, в отношении которых испрашивается публичный сервитут: 11:09:0000000:30 (входящие в ЕЗП: 11:09:0101001:6, 11:09:0301001:54), 11:09:0000000:34 (входящий в ЕЗП: 11:09:0101001:404), 11:09:0101001:449, 11:09:0201001:206, 11:09:0201001:244, 11:09:0301001:926, 11:09:5501001:111, 11:09:0000000:37 (входящий в ЕЗП: 11:09:5501001:127), 11:09:5501001:148; земли кадастровых кварталов: 11:09:0101001, 11:09:0201001, 11:09:0301001, 11:09:5501001.

Утверждена

(наименование документа об утверждении, включая

наименования органов государственной власти или

органов местного самоуправления, принявших

решение об утверждении схемы или подписавших

соглашение о перераспределении земельных участков)

от №

с
↑
ю
↓

Схема расположения листов

Лист 1

11:09:0201001

Лист 2

11:09:0101001

Лист 3

11:09:5501001

11:09:0301001

Условные обозначения:
- проектные границы публичного сервитута;
11:09:0000000 - номер и граница кадастрового квартала.

Масштаб 1:10 000

Схема расположения границ публичного сервитута объекта электросетевого хозяйства:
"ВЛ-10 кВ Усогорск-РРС яч.20Д ПС 110/35/10 кВ Усогорск",
расположенного по адресу: 169270, Российская Федерация, Республика Коми, Удорский р-н, Усогорск пгт



- Условные обозначения:
- граница объекта электросетевого хозяйства;
 - проектные границы публичного сервитута;
 - номер и граница кадастрового квартала;
 - граница и кадастровый номер земельного участка, содержащиеся в ЕГРН;
 - обозначение контура многоконтурного земельного участка;
 - 1 - обозначение и номер характерной точки проектных границ публичного сервитута.

Масштаб 1:5 000

Схема расположения границ публичного сервитута объекта электросетевого хозяйства:
"ВЛ-10 кВ Усогорск-РРС яч.20Д ПС 110/35/10 кВ Усогорск",
расположенного по адресу: 169270, Российская Федерация, Республика Коми, Удорский р-н, Усогорск пгт

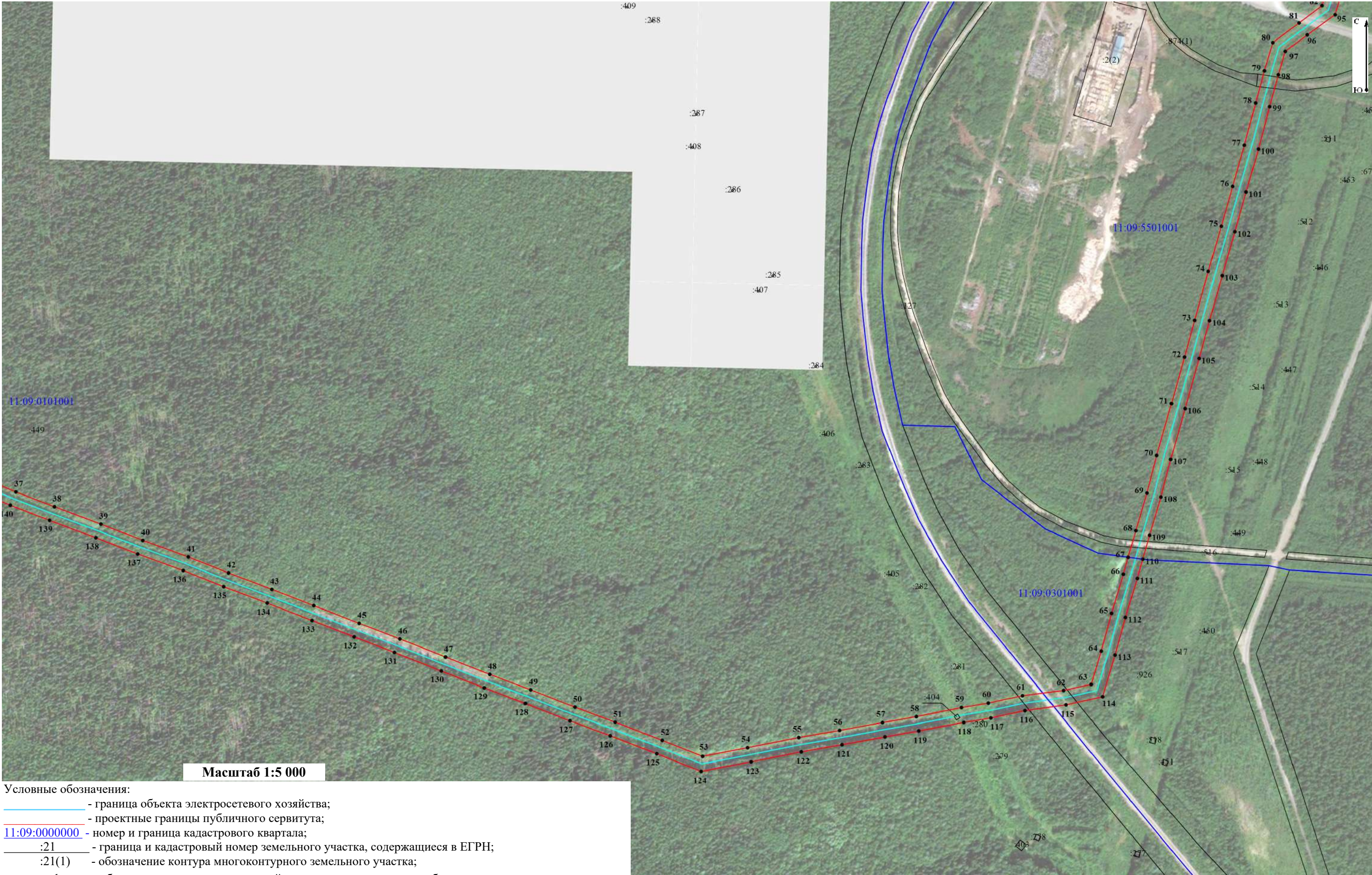


Схема расположения границ публичного сервитута объекта электросетевого хозяйства:
 "ВЛ-10 кВ Усогорск-РРС яч.20Д ПС 110/35/10 кВ Усогорск",
 расположенного по адресу: 169270, Российская Федерация, Республика Коми, Удорский р-н, Усогорск пгт



Масштаб 1:5 000

Условные обозначения:

- - граница объекта электросетевого хозяйства;
- - проектные границы публичного сервитута;
- 11:09:0000000 - номер и граница кадастрового квартала;
- :21 - граница и кадастровый номер земельного участка, содержащиеся в ЕГРН;
- :21(1) - обозначение контура многоконтурного земельного участка;
- 1 - обозначение и номер характерной точки проектных границ публичного сервитута.

**Каталог координат границ публичного сервитута
объекта электросетевого хозяйства: "ВЛ-10 кВ Усогорск-РРС яч.20Д ПС 110/35/10 кВ Усогорск"**

Площадь публичного сервитута: 98 293 кв.м.		
Метод определения координат: Метод спутниковых геодезических измерений (определений)		
Система координат: МСК - 11, зона 4		
Средняя квадратичная погрешность определения координат характерных точек контура (Mt) = 0,10 м		
Обозначение характерных точек границ	Координаты, м	
	X	Y
1	2	3
1	825 640,09	4 327 714,41
2	825 622,10	4 327 727,82
3	825 617,01	4 327 721,77
4	825 613,91	4 327 716,79
5	825 592,05	4 327 715,81
6	825 564,69	4 327 738,94
7	825 533,55	4 327 765,10
8	825 521,58	4 327 775,43
9	825 534,17	4 327 815,95
10	825 550,69	4 327 870,23
11	825 528,92	4 327 924,77
12	825 505,20	4 327 984,64
13	825 481,98	4 328 042,72
14	825 459,47	4 328 099,45
15	825 436,54	4 328 157,00
16	825 412,56	4 328 215,12
17	825 388,98	4 328 274,94
18	825 359,90	4 328 349,22
19	825 337,80	4 328 404,80
20	825 315,53	4 328 458,88
21	825 288,99	4 328 527,89
22	825 265,64	4 328 586,43
23	825 244,28	4 328 640,43
24	825 222,23	4 328 697,63
25	825 193,93	4 328 769,24
26	825 176,51	4 328 813,49
27	825 152,03	4 328 877,93
28	825 130,25	4 328 937,47
29	825 107,13	4 328 997,84
30	825 083,55	4 329 060,08
31	825 058,81	4 329 124,68
32	825 036,83	4 329 181,92
33	825 013,83	4 329 242,06
34	824 991,43	4 329 300,28
35	824 967,56	4 329 361,96
36	824 942,61	4 329 426,76
37	824 919,74	4 329 481,80
38	824 898,75	4 329 536,26
39	824 874,21	4 329 601,84
40	824 851,25	4 329 660,99
41	824 827,81	4 329 725,35
42	824 805,21	4 329 782,03
43	824 782,00	4 329 843,27
44	824 759,11	4 329 902,41
45	824 734,13	4 329 966,57
46	824 711,96	4 330 023,99
47	824 686,51	4 330 088,28
48	824 661,99	4 330 150,59
49	824 639,99	4 330 208,39
50	824 615,70	4 330 270,92
51	824 594,47	4 330 327,59

52	824 568,74	4 330 394,16
53	824 546,17	4 330 451,12
54	824 558,30	4 330 514,63
55	824 572,72	4 330 586,98
56	824 582,78	4 330 644,64
57	824 593,85	4 330 705,20
58	824 602,31	4 330 752,96
59	824 615,12	4 330 816,66
60	824 621,38	4 330 854,40
61	824 631,77	4 330 902,59
62	824 639,16	4 330 960,61
63	824 647,73	4 330 999,57
64	824 694,93	4 331 013,77
65	824 748,24	4 331 028,44
66	824 803,52	4 331 045,15
67	824 827,35	4 331 051,92
68	824 864,98	4 331 062,60
69	824 918,05	4 331 078,37
70	824 971,10	4 331 092,07
71	825 044,38	4 331 112,95
72	825 110,19	4 331 131,35
73	825 162,04	4 331 145,71
74	825 231,45	4 331 165,01
75	825 294,70	4 331 183,27
76	825 351,10	4 331 199,27
77	825 409,21	4 331 215,95
78	825 468,95	4 331 231,65
79	825 514,34	4 331 244,12
80	825 554,24	4 331 256,00
81	825 582,11	4 331 292,93
82	825 606,61	4 331 325,54
83	825 665,23	4 331 343,78
84	825 707,24	4 331 356,82
85	825 743,93	4 331 368,04
86	825 741,22	4 331 376,89
87	825 821,34	4 331 400,47
88	825 834,58	4 331 462,33
89	825 832,62	4 331 462,75
90	825 819,63	4 331 402,05
91	825 740,64	4 331 378,80
92	825 737,93	4 331 387,65
93	825 699,60	4 331 375,93
94	825 653,62	4 331 361,65
95	825 593,72	4 331 343,82
96	825 565,21	4 331 304,55
97	825 541,95	4 331 273,74
98	825 508,68	4 331 263,83
99	825 463,70	4 331 251,48
100	825 403,74	4 331 235,72
101	825 343,31	4 331 218,37
102	825 287,38	4 331 202,51
103	825 225,24	4 331 184,56
104	825 161,53	4 331 166,85
105	825 108,25	4 331 152,09
106	825 037,29	4 331 132,25
107	824 965,72	4 331 111,86
108	824 912,45	4 331 098,11
109	824 858,53	4 331 082,08
110	824 824,59	4 331 072,44
111	824 797,56	4 331 064,77
112	824 742,45	4 331 048,12
113	824 689,37	4 331 033,48
114	824 630,31	4 331 015,72

115	824 618,93	4 330 964,05
116	824 610,74	4 330 906,11
117	824 600,41	4 330 858,07
118	824 594,10	4 330 820,03
119	824 582,10	4 330 756,37
120	824 573,66	4 330 708,80
121	824 562,58	4 330 648,06
122	824 552,54	4 330 590,58
123	824 538,42	4 330 519,68
124	824 524,92	4 330 449,08
125	824 549,84	4 330 386,44
126	824 575,20	4 330 320,63
127	824 596,48	4 330 263,78
128	824 620,87	4 330 201,02
129	824 642,90	4 330 143,10
130	824 666,75	4 330 082,52
131	824 692,97	4 330 016,25
132	824 714,93	4 329 959,45
133	824 738,12	4 329 899,84
134	824 762,60	4 329 836,66
135	824 785,86	4 329 775,18
136	824 808,64	4 329 718,12
137	824 832,06	4 329 653,75
138	824 855,00	4 329 594,70
139	824 879,47	4 329 529,29
140	824 900,85	4 329 473,98
141	824 923,67	4 329 418,91
142	824 949,32	4 329 352,28
143	824 971,58	4 329 294,78
144	824 997,41	4 329 227,64
145	825 020,73	4 329 166,68
146	825 042,68	4 329 109,48
147	825 064,67	4 329 052,04
148	825 088,27	4 328 989,82
149	825 111,19	4 328 930,02
150	825 133,01	4 328 870,35
151	825 157,37	4 328 806,15
152	825 178,10	4 328 753,55
153	825 203,65	4 328 688,87
154	825 225,30	4 328 632,71
155	825 247,02	4 328 577,79
156	825 269,92	4 328 520,39
157	825 296,65	4 328 450,89
158	825 319,06	4 328 396,48
159	825 340,80	4 328 341,79
160	825 369,84	4 328 267,56
161	825 393,73	4 328 207,04
162	825 417,63	4 328 149,08
163	825 440,77	4 328 091,02
164	825 463,42	4 328 033,89
165	825 486,61	4 327 975,92
166	825 509,26	4 327 918,80
167	825 529,00	4 327 869,31
168	825 514,48	4 327 821,50
169	825 498,02	4 327 768,71
170	825 519,95	4 327 749,75
171	825 549,56	4 327 724,89
172	825 584,96	4 327 694,97
173	825 615,48	4 327 696,46
174	825 624,64	4 327 690,96
175	825 633,21	4 327 705,13
1	825 640,09	4 327 714,41